

С нами ТЕПЛО



itermic

ВНУТРИПОЛЬНЫЕ КОНВЕКТОРЫ  
И ДЕКОРАТИВНЫЕ РЕШЕТКИ



## О НАС



БОЛЬШЕ ИНФОРМАЦИИ

Российская производственная компания itermic — это доступное сочетание надежности, высокого качества, эргономичности и эстетичности отопительных систем.

Объединяя продуманные инженерные решения от европейских производителей оборудования, высококачественные материалы и дизайн мирового уровня, мы стремимся к лидерству в сегменте конвекторов класса «премиум».

Мы работаем для взыскательных клиентов и рады познакомить российских потребителей с продукцией itermic. Наши конвекторы отопления не только приносят тепло в ваш дом, но и радуют глаз.

Среди наших клиентов – архитекторы и дизайнеры, которые ценят нашу продукцию за отличные потребительские характеристики.

Мы гордимся нашей продукцией и хотим, чтобы Вы оценили ее достоинства, остановив свой выбор на конвекторах itermic.

Гарантия на наши отопительные приборы составляет 10 лет.





## С ЕСТЕСТВЕННОЙ КОНВЕКЦИЕЙ

Внутрипольные конвекторы серий **ИТТ** и **ИТТ Maxi** работают по принципу естественной конвекции, т.е. обогревают за счет движения нагретого воздуха от теплообменника вверх. **ИТТ Maxi** характеризуются увеличенной высотой корпуса.

**ГАБАРИТЫ**  
**Высота:** 8, 9, 11 см; **Maxi:** 14, 19 см  
**Ширина:** 20, 25, 30, 35, 40 см  
**Длина:** от 60 до 500 см с шагом в 10 см.

**ТЕПЛООБМЕННИК**  
**Диаметр медных труб:** 16мм.  
**Рабочее давление:** 15 атм.  
**Присоединительные размеры:**  
боковое, торцевое G1/2"  
(внутренняя резьба).



## С ПРИНУДИТЕЛЬНОЙ КОНВЕКЦИЕЙ

Внутрипольные конвекторы серий **ИТТВ** и **ИТТВ Maxi** с принудительной конвекцией. Оснащены вентиляторами EBM PAPST (Германия), обеспечивающими увеличение тепловой мощности, что и делает отопление более динамическим и дает большие возможности управления теплом на объекте.

**Шумовые характеристики  
вентилятора:** 37 — 42 dB.



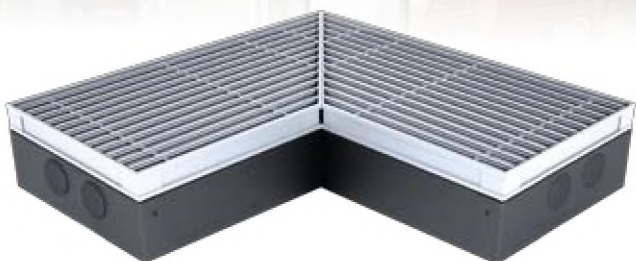
**ГАБАРИТЫ**  
**Высота:** 9, 11 см; **Maxi:** 14, 19 см.  
**Ширина:** 20, 25, 30, 35, 40 см.  
**Длина:** от 60 до 500 см  
с шагом в 10 см.  
**Диаметр медных труб:** 16мм.  
**Рабочее давление:** 15 атм.  
**Присоединительные размеры:**  
боковое, торцевое G1/2"  
(внутренняя резьба).

**ТЕПЛООБМЕННИК**

## УГЛОВЫЕ КОНВЕКТОРЫ

Линейка угловых конвекторов **itermic** представлена в двух исполнениях. Серия **ИТТС** — с естественной конвекцией и серия **ИТТВС** — с принудительной конвекцией.

Угловые конвекторы расширяют спектр архитектурных и дизайнерских решений для помещений с большой площадью панорамного остекления.





Декоративная решетка — неотъемлемая часть внутрипольного конвектора отопления, имеет привлекательный современный вид, гармонирующий с любым интерьером. По своим техническим характеристикам решетка безопасна, прочна, выдерживает нагрузки при хождении по ней, легка в установке и проста в эксплуатации.

Благодаря разнообразию вариантов можно подобрать оптимальную решетку практически для любого помещения.

Материал решетки — обработанный дробью анодированный алюминий, который может быть 4-х разных цветов:

- **natural** – под цвет натурального алюминия
- **gold** – под цвет золота
- **brown** – темно-коричневый цвет
- **black** – черный цвет

Помимо этого, решетки могут быть окрашены в цвета из палитры RAL Classic.



## АЛЮМИНИЕВЫЕ ПРОДОЛЬНЫЕ



## АЛЮМИНИЕВЫЕ ПОПЕРЕЧНЫЕ



## ДЕРЕВЯННЫЕ ПОПЕРЕЧНЫЕ



# НАПОЛЬНЫЕ КОНВЕКТОРЫ — ЭФФЕКТИВНАЯ ЗАМЕНА НАСТЕННЫМ КОНВЕКТОРАМ

## ЭНЕРГОЭФФЕКТИВНОСТЬ

Напольный конвектор устанавливается так, что тепло распределяется во всех направлениях. Таким образом он быстро прогревает помещение. При этом заметно снижаются траты на отопление.

## СТИЛЬНЫЙ ДИЗАЙН

Напольные конвекторы можно использовать в качестве дизайнерского элемента при оформлении помещения. Они обладают стильным внешним видом, и вписываются практически в любой интерьер. На выбор три стандартных цвета.

- **white** — белый
- **natural** — алюминий
- **brown** — коричневый



Возможна окраска  
в цвета из палитры  
RAL Classic.

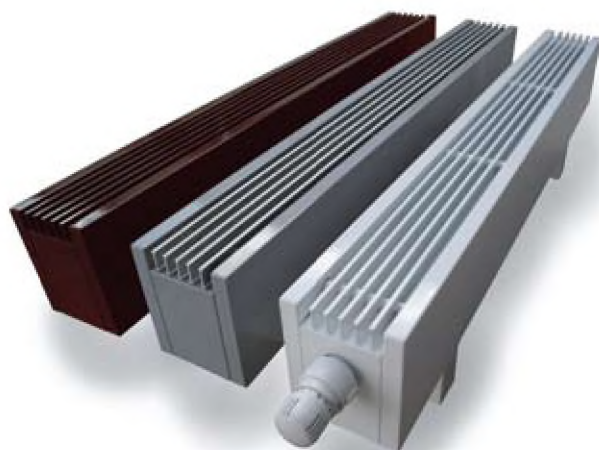


**ГАБАРИТЫ**

**Высота:** 8, 13, 15, 20 см;  
**Ширина:** 10, 12,5, 15, 20 см.  
**Длина:** от 80 до 300 см с шагом в 10 см.

**ТЕПЛООБМЕННИК**

**Диаметр медных труб:** 16 мм.  
**Толщина стенок:** 0,5 мм  
**Толщина алюминиевых ламелей:** 0,35 мм  
**Расстояние между ламелями:** 5 мм  
**Температура теплоносителя:** до 130°C  
**Рабочее давление:** 15 атм.  
**Прессовочное:** до 25 атм.  
**Присоединительные размеры:** боковое,  
торцевое G1/2" (внутренняя резьба)



ОТОПИТЕЛЬНЫЕ СИСТЕМЫ В КАЖДЫЙ ДОМ