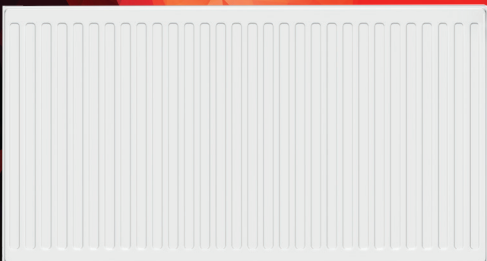


ROMMER

КОНТРОЛИРУЕМОЕ
КАЧЕСТВО

СТАЛЬНЫЕ
ПАНЕЛЬНЫЕ
РАДИАТОРЫ
ОТОПЛЕНИЯ



Соответствие
ГОСТ 31311-2005



Надежная
покраска



10 лет
гарантии

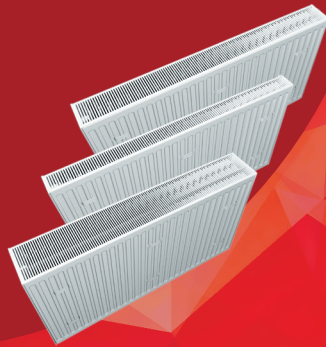


Удобный
монтаж

- Сделано в России
- Радиаторы с боковым или нижним подключениями
- Присоединение термостатической вставки у радиаторов с нижним подключением – M30x1.5
- Застраховано на 1 000 000 \$

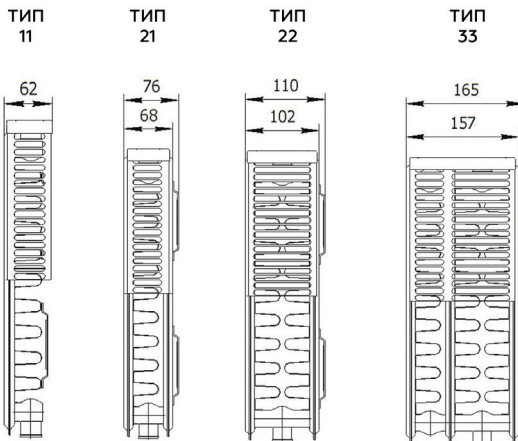
www.rommer.ru
8 (800) 700-74-63

ROMMER



Стальные панельные радиаторы Rommer производятся как с боковым (Compact), так и с нижним (Ventil) подключениями. Радиаторы предназначены для установки в закрытых системах отопления с принудительной циркуляцией теплоносителя. При производстве каждый радиатор проходит испытание на герметичность при испытательном давлении 13.5 Атм., рабочее давление 9 Атм., максимальная температура теплоносителя 120 °С. Принадлежности для установки радиатора входят в комплект поставки (кран Маевского, заглушки, кронштейны и термостатические вентильные вставки для радиаторов с нижним подключением). Размеры присоединений радиаторов с боковым и нижним подключением – внутренняя резьба 1/2". Межосевое расстояние нижнего подключения – 50 мм.

Типы стальных панельных радиаторов Rommer



Все типы радиаторов доступны для заказа.

ROMMER

100%
ЗАСТРАХОВАНО



Техническая информация

Тип прибора	Высота, мм	Технические характеристики метрового радиатора			
		Масса нетто, кг		Объем, л	Теплоотдача при $\Delta T=70^{\circ}\text{C}$, Вт
		Compact	Ventil		
10тип	300	6,34	-	1,89	531
	500	10,52	-	2,80	820
11тип	300	8,52	8,8	1,89	757
	500	14,45	14,77	2,80	1227
20тип	300	12,44	-	3,78	925
	500	20,82	-	5,63	1363
21тип	300	14,28	14,56	3,78	1166
	500	24,41	24,74	5,63	1812
22тип	300	16,29	16,57	3,78	1418
	500	28,07	28,41	5,63	2188
30тип	300	18,59	-	5,67	1326
	500	31,17	-	8,42	2142
33тип	300	24,35	24,64	5,67	2062
	500	42,04	42,37	8,42	3117

Принадлежности

М30х15 Головка термостатическая



RTH-0100-003015

Вставка термостатическая



RTV-0100-003015

Крышка для вставки



RTC-0100-003015

Ключ для настройки вставки



RTK-0100-003015

Кронштейн настенный



RRA-0101-000500
RRA-0101-000300

www.rommer.ru

ROMMER

КОНТРОЛИРУЕМОЕ
КАЧЕСТВО

+7 800 700 74 63



Контролируемое качество

Стальные панельные радиаторы Rommer производятся на мощностях крупнейшего российского завода и полностью соответствуют ГОСТ 31311-2005. Радиаторы производятся из холоднокатаной стали марки DC01, толщина стенки радиатора составляет 1.2 мм. Все радиаторы проходят контроль качества и испытываются на прочность и герметичность. Контроль качества на всех этапах производства позволил нам быть уверенными в надёжности производимого оборудования и предоставить гарантию 10 лет с момента продажи прибора.

Качество нанесения лакокрасочного слоя

При производстве радиатора его поверхность подвергается высокоэффективной подготовке к покраске посредством обезжиривания, обработки фосфатами и специально разработанной нанотехнологичной грунтовки. Эпокси-полиэфирная краска обеспечивает дополнительную защиту прибора от воздействия агрессивной среды, отличается ярким белоснежным цветом, антикоррозионными и декоративными свойствами, благодаря чему радиаторы Rommer не теряют свой блеск и не желтеют во время эксплуатации.

Модельный ряд

Широкий выбор типов радиаторов включает в себя как стандартные типы приборов – 11, 21, 22, 33, так и гигиенические – 10, 20, 30. Приборы выпускаются в двух высотах – 300 и 500 мм. Длины радиаторов варьируются от 400 до 2600 мм с шагом 100 мм, с 2600 до 3000 мм с шагом 200 мм.

Страховая программа Rommer

Интересы и безопасность потребителей являются для нас одним из приоритетных вопросов при выборе производителя приборов, именно поэтому стальные панельные радиаторы Rommer застрахованы на \$ 1 000 000

ROMMER

КОНТРОЛИРУЕМОЕ
КАЧЕСТВО

www.rommer.ru
8 (800) 700-74-63